

EN RELACIÓN A LAS FAMILIAS

- Promueve la relación con las familias y potencia su implicación en la tarea educativa que desarrolla el colegio.
- Ofrece una visión coherente y sin reservas de la labor del colegio.
- Anima la participación de las familias en la vida del colegio.
- Mantiene una comunicación fluida con las familias informándoles del proceso educativo de los alumnos.
- Se relaciona siempre con las familias desde una actitud de respeto y empatía, respetando el papel que le corresponde a cada uno.

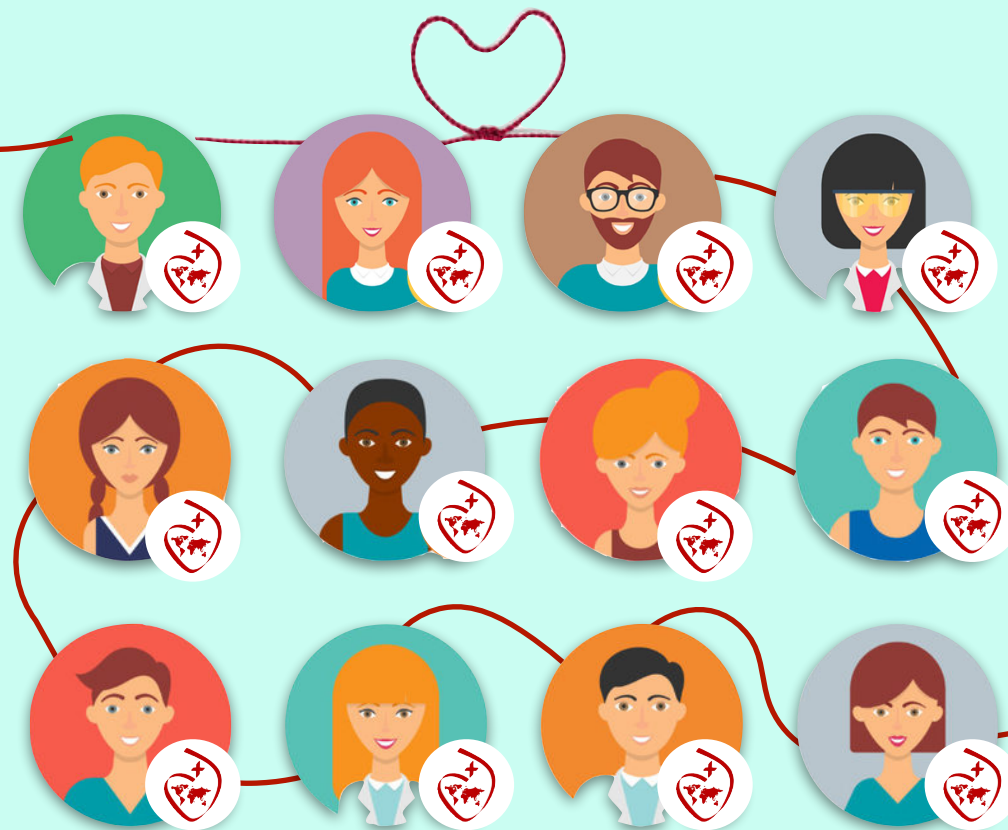


EN RELACIÓN CON LA INSTITUCIÓN

- Conoce el estilo educativo a través de la experiencia y los documentos de la Sociedad del Sagrado Corazón (Carácter Propio, y otros...). Se compromete con los Principios y el estilo educativo de la Institución, formándose y actualizándose periódicamente en el mismo.
- Transmite con su actuación el estilo educativo y los valores que se pretenden vivir en nuestros colegios.
- Cuida y ofrece una imagen acorde con los principios, valores y normas del colegio.
- Se forma periódicamente en el estilo educativo del Colegio

EN CUANTO AL TRABAJO EN EQUIPO

- Es corresponsable de la acción educativa global del Centro.
- Trabaja en Equipo con una actitud solidaria, de modo que la acción de cada uno intensifica y complementa la de los demás. Aporta lo mejor que tiene, comparte su experiencia y su buen hacer
- Trabaja de forma coordinada con los compañeros.



RED DE COLEGIOS DEL SAGRADO CORAZÓN

Perfil del
Educador del
Sagrado Corazón



ES UNA PERSONA UNIFICADA Y AUTÉNTICA



Una persona equilibrada y coherente en sus actuaciones, responsable en su trabajo,

respetuosa y que sabe ganarse el respeto de los demás, una persona con capacidad de escucha y diálogo, paciente, natural y cercana, autocrítica con su labor educativa y con capacidad de rectificar y aprender. Una persona capaz de integrar sus dimensiones personales a través del cultivo de la interioridad. Es una persona que se convierte en referente de los valores y el estilo de la institución.

UNA PERSONA CUYO PROYECTO DE VIDA TIENE COMO BASE LOS VALORES DEL EVANGELIO

Transmite una visión cristiana de la vida y el mundo, se preocupa por su formación y crecimiento en la fe, tiene integrados los valores desde los que quiere vivir y busca los medios para enriquecerlos.

UNA PERSONA QUE VIVE EN EL MUNDO, ATENTA A SUS LLAMADAS

Conoce la sociedad en la que vive y está comprometido con ella, está abierta a los cambios y tiene capacidad de adaptación a los mismos, sus acciones contribuyen a la transformación y mejora de la realidad. Vive en una actitud de servicio propia de los valores que queremos vivir.

FOMENTA UNA EDUCACIÓN CENTRADA EN LA PERSONA

“Los educadores de nuestros centros viven y transmiten el espíritu que anima nuestro estilo educador. Concretan en el día a día, en su relación con los alumnos y con el resto de la Comunidad Educativa, la misión y los valores expresados en el Carácter Propio” (CF, pg. 19)

- Acepta a todos los alumnos sin distinción preocupándose por su proceso personal y haciéndoles percibir que son queridos, respetados y valorados.
- Favorece que los alumnos puedan llegar a ser agentes de su propio crecimiento desarrollando todas sus posibilidades.
- Realiza el seguimiento constante de los alumnos.
- Favorece una buena convivencia en el aula la disciplina, facilitando el orden, el esfuerzo, la constancia, el trabajo en equipo, el gusto por el trabajo bien hecho, la valoración de lo que tienen, la tolerancia, el respeto, e impulsa el desarrollo del espíritu crítico.

EN RELACIÓN CON LA MATERIA QUE IMPARTE

- Es competente en su trabajo como educador (educación, formación, experiencia y habilidades).
- Está abierto a la innovación pedagógica y metodológica para responder a una sociedad y unos alumnos en cambio.
- Utiliza y elabora las herramientas necesarias para enseñar, guiar, acompañar y evaluar a sus alumnos.
- Favorece la forma de razonar y actuar en la vida diaria.
- Anima permanentemente a la cooperación, colaboración, diálogo, el intercambio y el compromiso activo a través de su materia procurando desarrollar un aprendizaje significativo.

EN SU FORMACIÓN PERMANENTE

- Se preocupa por su actualización continua.
- Conoce, utiliza y se forma en metodología, en las nuevas tendencias pedagógicas y nuevas tecnologías en la línea de la innovación pedagógica y metodológica en la que todos estamos embarcados.